

REHA & NURSE EVENT

リハビリとナースの仕事展

会場 函館蔦屋書店 中吹き抜けマルシェ



2026年 6/13 [土]・14 [日]

開催時間 10:00-16:00 会場住所 / 〒041-0802 北海道函館市石川町85-1

函館蔦屋書店で未来の医療を体験

リハビリや看護の仕事体験をはじめ、株式会社マルベリーによる医療福祉ロボットや医療福祉機器の展示、授業で使用する3Dプリンタの展示などを実施します。全身を動かす健康eスポーツ体験も楽しめます。地域医療のスペシャリストを育成する函館の専門学校が企画した学びと体験が融合したイベントです。

主催  函館市医師会看護・リハビリテーション学院



PT OT 理学療法学科・作業療法学科 | 五稜郭キャンパス[3年制]

Ns 看護学科 | 湯の川キャンパス[3年制]

〒040-0081 函館市田家町5番16号 ■TEL 0138-43-8282 ■FAX 0138-43-8283

〒042-0932 函館市湯川町3丁目38番45号 ■TEL 0138-36-0080 ■FAX 0138-36-0081

Hakodate
MARCHE

リハビリとナースの仕事展

6月13(土)・14(日)
@函館蔦屋書店

PT・OTコーナー

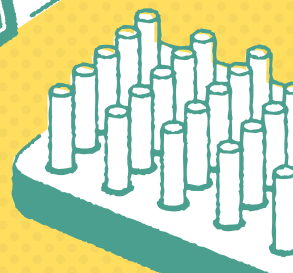
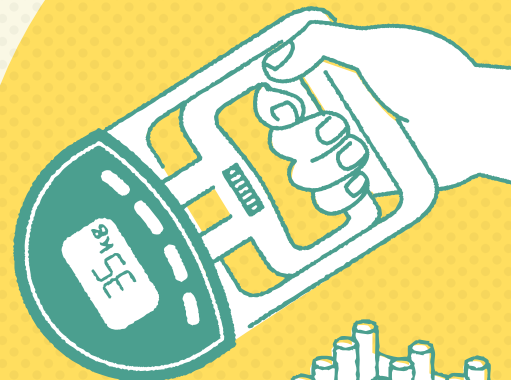
■握力計測で理学療法体験

握力は全身筋力と関係しています。あなたの筋力は何歳代？



■つくる作業療法体験

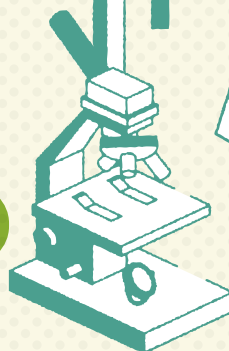
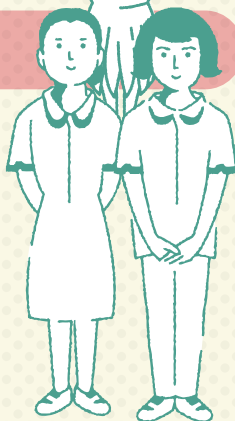
日常生活の動作を回復するのが作業療法の仕事。
患者さんも経験する「タイルモザイク」づくりに
挑戦してみよう！



看護コーナー

■プチ健康計測

看護師を目指す本学院の学生が
体重(体脂肪)計測、血圧、身長を計測！
BMI測定であなたの肥満度もわかります！
健康チェックで病気を未然に防ぎましょう。



eスポーツコーナー

■オリジナルゲームに挑戦

本学院で開発中の健康eスポーツ「ニヤングリー」。
1日の摂取カロリーを数えながらバランスボードで
全身運動を行います！誰でも気軽にチャレンジ
できるシンプルなゲームです。
景品もありますよ！



POINT
本学院はPTOT養成校で初めて医療ICT(現在:医療DX)の
学びを取り入れています

触れてみよう
地域医療を支える
看護の仕事
リハビリの仕事

医療福祉機器体験コーナー

■LOVOT(らぼっと)登場

高度なAIと50以上のセンサーで感情を表現し、人の
顔を覚えて懐く「家族型ロボット」。愛らしいロボット
に触れてみよう。



■3Dプリンターの展示

3Dプリンターが動いているところ見たことあ
りますか？本学院の授業では大活躍している
んですよ。

